

## RÉPARATION D'UN MIXEUR

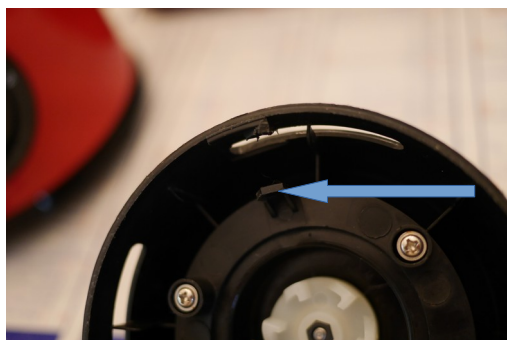
Au moment de préparer la soupe, c'est évidemment là que le mixeur ne démarre pas !  
Le lendemain, il faut réparer.

Le premier diagnostic consiste à vérifier la continuité électrique.  
C'est un petit contacteur qui assure la sécurité de l'appareil . Pour s'assurer que le moteur fonctionne, il faut donc le mettre en position basse ( comme quand le bol est en place)



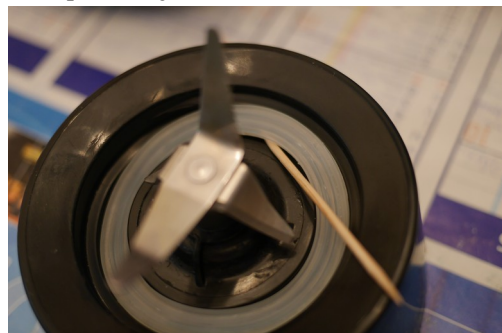
Là, ça marche !

Cherchons plus avant :



Sur cette photo, l'ergot qui actionne la descente du contacteur est visible en haut, je retourne la pièce pour mieux comprendre et, découvre le joint ( blanc transparent) qui assure l'étanchéité lors des montages et démontages du bol.

Je dépose ce joint :



Je comprend alors que ce joint, trop souple s'écrase lors du vissage du bol et, ainsi n'assure plus la pression nécessaire pour entraîner l'ergot à pousser le contacteur .... Ouf !

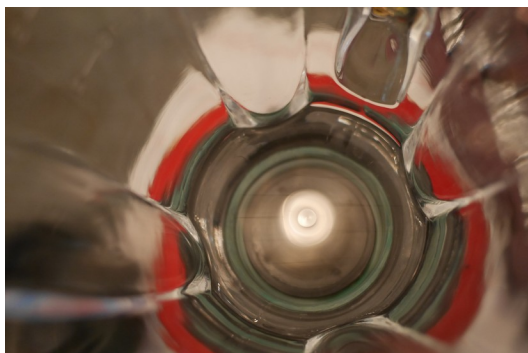
La solution est de doubler le joint avec une couche plus dure , une feuille de plastique issue d'un classeur scolaire devrait suffire. Découpe, ajustage ...



Je mets en place cette nouvelle pièce, sous le joint d'origine, et repose celui-ci dessus.



Enfin l'heure de vérité ....l'ensemble est remonté et : Tout fonctionne !



**Attention, ces appareils sont tous conçus avec des systèmes de sécurité.  
N'essayez jamais de les supprimer ni de faire des tests avec les parties coupantes en place !  
Ces mixeurs, même d'autres marques, semblent souffrir de ce défaut de conception ( joint trop souple ) de manière courante, nous en avons déjà réparé plusieurs.  
Ne jetez pas le votre avant d'avoir tenté cette réparation simple !**

Alain du Repar-Lab